

ÉDUIQUER À LA CITOYENNETÉ MONDIALE



DÉVELOPPER L'ÉDUCATION À LA CITOYENNETÉ MONDIALE EN MILIEU SCOLAIRE



les Tandems en 5 étapes

1



Constitution du Tandem
association + groupe
d'élèves



2



Définition d'un projet pédagogique
en lien avec l'académie et/ou
l'Enseignement agricole et le RRMA
de votre territoire



3



Formation des enseignants et
membres d'association aux
enjeux et outils d'éducation à
la citoyenneté mondiale.
Mise à disposition de
ressources pédagogiques



4



Réalisation des activités : trois
interventions minimum de l'association
au cours de l'année scolaire pour
favoriser l'implication des élèves et
la pédagogie active



5



Valorisation et partage
d'expérience sur le territoire par
l'organisation de rencontres.
Tout au long de la démarche, le
RRMA assure : appui, conseil,
suivi et évaluation





● Maternelle

LES PETITS EXPLORATEURS DE L'ARCHITECTURE

Les élèves de l'École maternelle Calandreta Costa Pavada à Toulouse (31) ont pu observer les différences et points communs entre une École du Zanskar (Inde) et la leur (architecture, vie scolaire) grâce à l'intervention de l'association Architectes sans frontières. Une projection du documentaire « Les Chemins de l'école », la création de panneaux sur leur propre chemin vers l'école, et la réalisation d'une maquette de l'école idéale ont été les actions phares du projet.

▷ Primaire

À LA DÉCOUVERTE DE LA CULTURE PENANE

Grâce aux ateliers artistiques et aux témoignages proposés par l'association Jaga Tana Lalun, les élèves de CM1 de l'École de la Colombière de Dijon (21) ont pu découvrir la culture penane (Malaisie) et mieux comprendre les enjeux de la déforestation. Un "carnet de l'explorateur" retrace tout ce qu'ils ont appris de ces rencontres.

* Collège

LES MIGRANTS, « UN SI PROCHE-ORIENT : CONFLITS ET PRÉJUGÉS »

Les élèves de 4^e et 3^e du Collège des Lacs de Clairvaux-les-Lacs (39) ont travaillé sur la question des migrations. L'association Peuples solidaires Jura leur a permis de rencontrer un habitant palestinien et de découvrir les dispositifs d'accueil des migrants sur leur territoire.

★ Lycée

SOUTIEN POUR LA RÉALISATION DE JARDINS POTAGERS DANS UNE ÉCOLE ARGENTINE

Les élèves du Lycée Rascol d'Albi (81) soutiennent la création de potagers scolaires au sein d'une école primaire à Buenos Aires (Argentine). Grâce à l'intervention de l'association e-Graine, il se sont interrogés sur la question de l'accès à l'alimentation dans le monde par des ateliers interactifs (débat mouvant, jeux éducatifs...) et ont fait le lien avec leur projet solidaire.

LES ATOUTS DES TANDEMS SOLIDAIRES



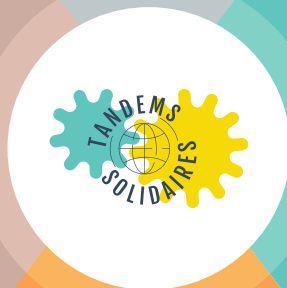
Pour les collectivités territoriales

Les Tandems Solidaires constituent un outil d'aide au développement d'une citoyenneté active, contribuent à la compréhension du monde par les jeunes générations, et au renforcement du lien social et du mieux vivre ensemble. Ils contribuent également à l'émergence de politiques publiques territoriales cohérentes dans ce domaine. Sur ce point, les collectivités territoriales peuvent solliciter un accompagnement de leur RRMA dans la mise en œuvre de ces politiques publiques ou d'actions spécifiques.

Pour les élèves

Depuis 2003, les Tandems Solidaires suscitent curiosité et enthousiasme des élèves de toutes classes d'âge. Cette approche éducative les ouvre au monde, renforce leurs savoirs, savoir-faire et savoir être, en favorisant leur appréhension de l'altérité et leur capacité à agir dans un monde globalisé.

L'occasion pour eux de s'engager concrètement dans la réalisation d'une action citoyenne.



Pour les associations

Les associations engagées dans les Tandems Solidaires, bénéficient d'une visibilité élargie, d'une plus grande proximité avec le milieu scolaire et de la valorisation de leurs expériences et savoir-faire (ingénierie de projet, interculturelité, animation...).



Pour les établissements scolaires

L'implication des établissements scolaires et de leurs équipes pédagogiques dans les Tandems Solidaires leur permet de tisser de nouveaux partenariats, de développer des projets interdisciplinaires, de se former et d'enrichir les pratiques éducatives.

Les Tandems Solidaires participent pleinement à la construction du parcours citoyen des élèves par une approche innovante d'apprentissage et d'appropriation des valeurs citoyennes.

LES RRMA

Dans un esprit de service public, les Réseaux régionaux multi-acteurs ont vocation à renforcer l'implication et améliorer la qualité des actions menées dans tous les champs de la coopération et de la solidarité internationales.

En leur qualité de référents régionaux implantés au cœur des territoires, ces plateformes régionales interviennent en complémentarité des politiques publiques locales et nationales qu'ils contribuent à construire, à animer et à valoriser.

Acteurs à part entière de l'éducation à la citoyenneté mondiale, ils contribuent à l'ouverture au monde des habitants dans un contexte de plus en plus globalisé et interdépendant. Le dispositif Tandems Solidaires a été initié en 2003 par le RRMA franc-comtois, il s'est développé en Bourgogne puis en Occitanie ; il a vocation à se déployer sur d'autres territoires.

CONTACTEZ LE RÉSEAU MULTI-ACTEURS DE VOTRE RÉGION

AUVERGNE RHÔNE-ALPES

Resacoop

Lyon : 04 72 77 87 67

mail@resacoop.org

Clermont-Ferrand : 04 73 35 20 65

auvergne@resacoop.org

www.resacoop.org

BOURGOGNE-FRANCHE COMTÉ

Bourgogne-Franche-Comté International

tandems.solidaires@bfc-international.org

Besançon : 03 81 66 52 38

Dijon : 09 83 20 12 03

www.bfc-international.org

BRETAGNE

Réseau Bretagne Solidaire

Rennes : 02 99 27 96 20

pierre-yves.lechat@bretagne.bzh

www.bretagne-solidarite-internationale.org

CENTRE-VAL DE LOIRE

Centraider

Vendôme : 02 54 80 23 09

contact@centraider.org

www.centraider.org

GRAND EST

Gescod

Strasbourg : 03 88 45 59 89

gescod@gescod.org

Châlons-en-Champagne : 03 26 21 44 86

châlons-en-champagne@gescod.org

Nancy : 03 83 94 58 63

nancy@gescod.org

www.multicolor.org

HAUTS-DE-FRANCE

Lianes Coopération

Lille : 03 20 85 10 96

contact@lianescooperation.org

www.lianescooperation.org

NOUVELLE AQUITAINE

So Coopération

Bordeaux : 05 56 84 82 17

Poitiers : 05 16 39 10 34

contact@socooperation.org

www.socooperation.org

NORMANDIE

Horizons Solidaires

Caen : 02 31 84 39 09

contact@horizons-solidaires.org

www.horizons-solidaires.org

OCCITANIE

Occitanie Coopération

Toulouse : 05 32 26 26 74

equipe@oc-cooperation.org

www.oc-cooperation.org

PAYS DE LA LOIRE

Alcid

Nantes : 02 28 20 65 10

marie-estelle.cissoko@paysdelaloire.fr

www.alcid.org

PROVENCE-ALPES-CÔTE D'AZUR

Territoires Solidaires

Marseille : 04 69 66 36 80

contact@territoires-solidaires.fr

www.territoires-solidaires.com





UN DISPOSITIF RÉGIONAL CLÉ EN MAIN



LE DISPOSITIF des Tandems Solidaires, porté par les Réseaux régionaux multi-acteurs (RRMA), des coopérations et des solidarités internationales, donne l'occasion à des élèves - primaire, collège, lycée - de participer activement à un projet d'éducation à la citoyenneté mondiale aux côtés d'une association qui œuvre dans ce domaine.

Dans le respect des directives de l'Éducation nationale portant sur l'éducation au développement durable et la mise en place des parcours citoyens au sein des établissements, le dispositif bénéficie de soutiens financiers de collectivités territoriales et de conventions de partenariat avec les Académies de l'Éducation nationale et l'Enseignement agricole.

« L'éducation à la citoyenneté mondiale (ECM) a pour objectif de permettre aux apprenants de tous âges d'acquérir des valeurs, des connaissances et des compétences qui se fondent sur, et favorisent le respect des droits de l'Homme, la justice, la diversité, l'égalité des genres et la durabilité environnementale, et qui leur donnent les moyens de devenir des citoyens du monde responsables. L'ECM donne aux apprenants la possibilité d'exercer leurs droits et de s'acquitter de leurs obligations afin de construire un monde et un avenir meilleurs pour tous ainsi que des compétences nécessaires pour y parvenir. »

Source : Éducation à la citoyenneté mondiale : thèmes et objectifs d'apprentissage, Unesco 2015.



PRINCIPES

► DÉMARCHE CONCERTÉE MULTI-ACTEURS

(ÉQUIPE PÉDAGOGIQUE-ASSOCIATION)

► EFFICIENCE DES PROJETS

► PÉDAGOGIE PARTICIPATIVE INTERACTIVE ET RÉFLEXIVE

► ÉVALUATION

Chaque RRMA développe, coordonne et anime le dispositif à l'échelon régional.

De l'idée au projet, un soutien technique et financier est apporté à des Tandems (binômes groupe d'élèves-association) autour d'un **projet co-construit** qui se déroule tout au long de l'année scolaire.

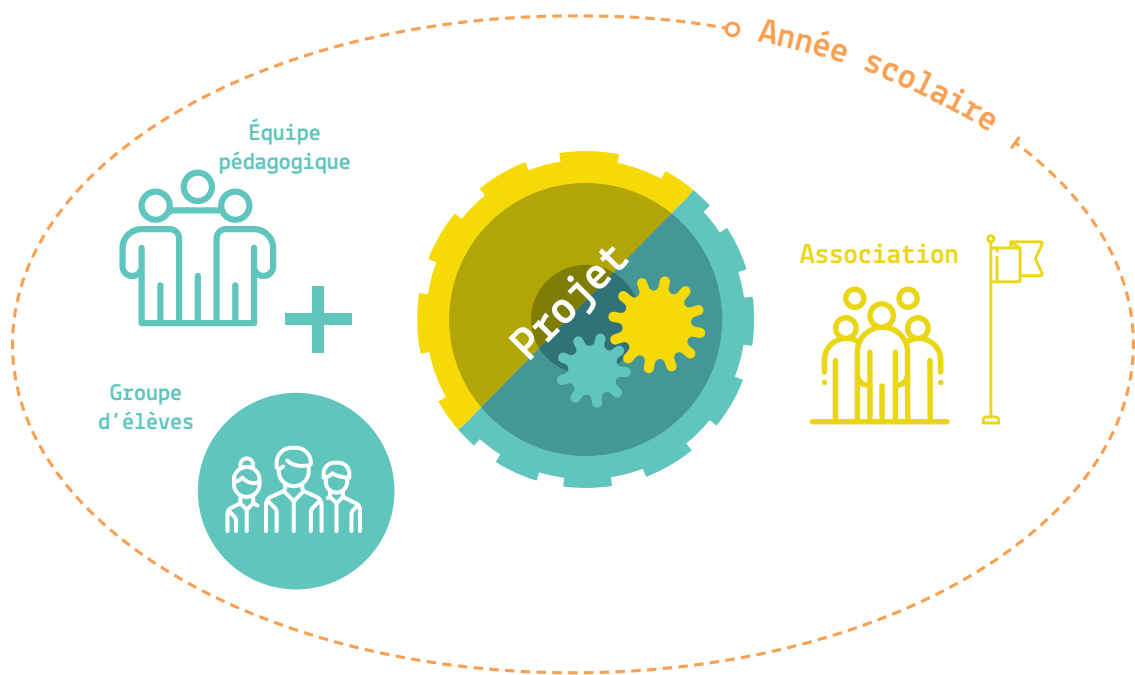


ARTICULATION DES TANDEMS SOLIDAIRES

ACADÉMIES/ENS. AGRICOLE

COLLECTIVITÉS TERRITORIALES

RÉSEAUX RÉGIONAUX MULTI-ACTEURS



FINALITÉS

DONNER LES CLÉS DE COMPRÉHENSION

des interdépendances et
des inégalités dans le monde
pour agir en citoyen
dans un monde globalisé.

EXPLORER LA DIMENSION INTERNATIONALE

du développement durable
et faire prendre conscience
de la nécessité d'agir pour construire
un monde plus solidaire,
respectueux des droits humains
et de l'environnement.



FAVORISER L'ENGAGEMENT DES JEUNES

par un contact direct
avec les acteurs de terrain,
les échanges intergénérationnels,
et une pédagogie active.

RENFORCER DURABLEMENT LES PARTENARIATS

entre les associations et les
établissements scolaires et leurs
capacités à mettre en place
des projets éducatifs autour
de la citoyenneté mondiale.



www.bfc-international.org
tél : 09 83 20 12 03
contact@bfc-international.org



solidarité internationale et développement

www.oc-cooperation.org
tél : 05 32 26 26 73
equipe@oc-cooperation.org