

éduquer à La Citoyenneté mondiale



DÉVELOPPER L'OUVERTURE AU MONDE EN MILIEU SCOLAIRE

#TandemsSolidaires





LES TANDEMS SOLIDAIRES, UN DISPOSITIF RÉGIONAL *clé en main !*

Les Tandems Solidaires permettent aux élèves de la maternelle au lycée de participer à un projet d'éducation à la citoyenneté mondiale durant une année scolaire. Ce projet est construit par un binôme constitué d'une équipe éducative au sein d'un établissement scolaire et d'une association qui œuvre dans l'un des domaines suivants :

- **éducation à la citoyenneté mondiale,**
- **coopération et/ou solidarité internationale,**
- **développement durable.**

De l'idée au projet, un soutien technique et financier est apporté aux binômes pour définir, mettre en place et valoriser les actions menées avec les élèves. Le dispositif des Tandems Solidaires s'inscrit

en cohérence avec les directives de l'Education nationale et du ministère de l'Agriculture, portant sur l'éducation au développement durable et la mise en place des parcours citoyens au sein des établissements.

Il est coordonné par les réseaux régionaux multi-acteurs (RRMA) de la coopération et de la solidarité internationale, en partenariat avec plusieurs acteurs régionaux (institutions, collectivités territoriales).

Ce dispositif bénéficie, selon les régions, de soutiens financiers de collectivités territoriales, de l'Agence française de développement, et du ministère de l'Europe et des Affaires étrangères.



L'éducation à la citoyenneté mondiale (ECM) a pour objectif de permettre aux apprenants d'acquérir des valeurs, des connaissances et des compétences qui favorisent le respect des droits de l'Homme, la justice, la diversité, l'égalité des genres et la durabilité environnementale, et qui leur donnent les moyens de devenir des citoyens du monde responsables." **SOURCE : UNESCO**



Le dispositif des Tandems Solidaires s'inscrit dans le sillage des Objectifs de développement durable (ODD) adoptés par les Nations-Unies en 2015 pour faire face aux grands défis du 21^{ème} siècle, tels que la lutte contre la pauvreté, les inégalités et le réchauffement climatique. Ils permettent aux élèves de mieux comprendre les grands enjeux du monde contemporain et de faire un premier pas vers leur futur engagement citoyen.



POURQUOI *s'engager* DANS UN TANDEM SOLIDAIRE ?

Vous êtes enseignant et souhaitez mobiliser vos élèves autour d'un projet concret, qui les sensibilise aux problématiques environnementales, sociales et économiques du monde d'aujourd'hui ?

Vous êtes une association et souhaitez partager vos expériences de terrain avec des jeunes, pour leur donner envie de devenir acteurs du monde de demain ?

Les Tandems Solidaires peuvent vous aider à créer cette dynamique collective tout au long de l'année scolaire !

LES *finalités* D'UN TANDEM SOLIDAIRE



Donner les clés de compréhension des inégalités et des interdépendances mondiales pour agir demain en citoyen dans un monde globalisé.



Explorer la dimension internationale du développement durable et faire prendre conscience de la nécessité d'agir pour construire un monde plus solidaire, respectueux des droits humains et de l'environnement.



Favoriser l'engagement des jeunes par un contact direct avec les acteurs de terrain, les échanges intergénérationnels, et une pédagogie active.



Renforcer durablement les partenariats entre établissements scolaires et secteur associatif, ainsi que leurs capacités à co-construire des projets éducatifs autour de la citoyenneté mondiale.



Le + DES TANDEMS SOLIDAIRES



Les associations valorisent leurs expériences et leur savoir-faire. Elles bénéficient d'une proximité renforcée avec le milieu scolaire et sont reconnues comme des acteurs éducatifs à part entière.



Les établissements scolaires tissent grâce aux Tandems Solidaires de nouveaux partenariats ; ils développent des projets interdisciplinaires enrichissants pour les élèves et leurs équipes pédagogiques se forment à de nouvelles pratiques éducatives.

LES TANDEMS SOLIDAIRES, CEUX QUI LES VIVENT EN *parlent* LE MIEUX...

“

“Les intervenants de l'ONG CCFD Terre solidaire ont apporté une dynamique nouvelle, un œil d'expert auprès des élèves. Nous avons également profité d'outils pédagogiques ludiques, unanimement appréciés. A refaire !”

Enseignante, Lycée Professionnel Rural Privé Le Savès à Rieumes (31)

“

“On crée du lien avec les élèves. On apprend à se connaître différemment en faisant des erreurs ensemble et en construisant ensemble.”

Enseignant, Collège André Malraux de Pontarlier (25)

“

“L'impact du projet a été au niveau de l'établissement, de la commune, mais plus largement, du département, puisque le relai des médias a été assez important”.

Enseignant du Collège Stéphane Mallarmé de Sens (89)”

“

“J'ai été surpris par l'existence du “continent des déchets.” On doit être solidaire sinon la planète sera de plus en plus polluée. Le projet nous a permis de prendre conscience du problème des déchets et du rôle que nous devons jouer.”

Yanis, élève, Lycée Juan Miro de Perpignan (66)

“

“C'est une véritable aventure humaine et nous avons pu y participer à notre manière ! Cela permet aussi de se rendre compte un peu plus que l'accès à la culture est une chance et que de tels projets permettent de la donner à plus de personnes dans le monde.”

Léna, élève, Lycée Charles de Gaulle à Dijon (21)

“

“La création et la mise en œuvre du Tandem Solidaire ont été de qualité. L'association a réalisé un travail important, permettant d'impliquer véritablement les élèves. Une expérience à renouveler. »

Enseignant, Lycée Juan Miro de Perpignan (66)

“

“Cette expérience m'a donné envie d'aller plus loin dans le sens de la coopération. J'aimerais bien effectuer moi aussi, un service civique au Burkina, ou dans un pays d'Afrique.”

Karima, élève, Lycée Gustave Courbet de Belfort (90)

“

“En tant qu'enseignante, ce qui m'a paru le plus intéressant, c'est la prise de conscience des élèves : ailleurs, c'est différent. Tout le monde ne vit pas de la même manière, et certaines personnes ont plus de facilités que d'autres dans leur quotidien. Tout n'est pas acquis et il est parfois difficile d'accéder à des choses simples comme l'eau potable ou les toilettes.”

Enseignante, École maternelle Beethoven à Montpellier (34)

“

“J'ai aimé travailler avec une association engagée et qui bouge pour des choses justes”

Élève, LEGTA Olivier de Serres de Quetigny (21)

“

“Ce projet a permis de créer une cohésion de groupe parmi des élèves en démotivation complète autour d'un projet commun”

Enseignant, Lycée professionnel Antoine à Chenôve (21)

“

“On peut être à notre niveau acteurs du changement : on est ainsi moins fataliste.”

Élève de 1^{ère}, Lycée Saint-Louis à Saint-Nazaire (44)

LE TANDEM SOLIDAIRE, *pas à pas...*

Créent le Tandem Solidaire.

Le RRMA pourra accompagner les porteurs de projet à identifier un partenaire si besoin.



Se forment aux enjeux et outils d'éducation

à la citoyenneté mondiale, en participant à une session de formation gratuite pour les enseignants et les associations, organisée par le RRMA.



1



2

Définissent leur projet pédagogique

en lien avec les programmes scolaires, auprès du RRMA de leur territoire

Le réseau régional multi-acteurs vous accompagne et assure tout au long du projet : appui, conseils, soutien financier, diffusion d'outils pédagogiques et suivi individualisé. Sur les territoires, votre RRMA organise des temps de formations, de valorisation des projets et de partage d'expériences. Pour toute question, contactez par mail ou téléphone votre RRMA.

3



4

Réalisent au minimum trois interventions conjointes

au cours de l'année scolaire en favorisant l'implication des élèves grâce à une pédagogie active.

5



Organisent un événement

de restitution à l'issue du projet pour valoriser les réflexions et les réalisations des élèves.



L'ASSOCIATION ET/OU L'ÉQUIPE ÉDUCATIVE :

LES TANDEMS SOLIDAIRES EN *action*



Les contes autour du monde

Les élèves de deux classes de moyenne et grande section de l'école du Château à Beaufort en Anjou, après avoir découvert deux contes traditionnels africains, ont travaillé avec leurs enseignants, l'association Zenga Zenga et une intervenante en éducation musicale, à l'élaboration d'un conte africain "Moussika Sika, le petit poussin".

Ce projet pédagogique autour de l'oralité a permis aux élèves de travailler leur créativité et leur ouverture au monde par le biais de contes africains, de chants et de percussions africaines. Les élèves ont joué le conte et ont participé à l'élaboration des décors et des costumes avec l'aide des enseignants et des parents d'élèves.

Un film a été réalisé pour permettre à un plus grand nombre de découvrir ce projet.



Une éolienne grandeur nature

Le Tandem Solidaire entre le collège André Malraux de Pontarlier et l'association "Y'a de l'électricité dans l'air", a permis à 14 élèves de travailler sur les thèmes des énergies renouvelables et du changement climatique. Les élèves ont découvert le fonctionnement d'une éolienne et les enjeux d'accès à l'énergie de certaines écoles au Sénégal. Ils ont pu ensuite mettre à profit leurs connaissances pour s'investir concrètement dans la fabrication et l'assemblage d'une éolienne destinée à l'éclairage de deux salles de classe sénégalaises. Un projet qui a permis aux élèves, pour certains en situation de décrochage scolaire, de retrouver le goût d'apprendre et d'être valorisés pour leur investissement.



De Roubaix au bout du Monde : réfléchir ensemble !

Le Tandem Solidaire entre l'école primaire Pierre de Roubaix et l'association "Choisis Ta Planète" propose à 25 élèves de CM2 de se sensibiliser et de s'informer autour des causes et conséquences du réchauffement climatique pour réfléchir à des solutions individuelles et collectives. Les élèves ont travaillé sur les liens entre activité humaine et sécheresse, sur la répartition de l'eau sur la terre et sur notre propre consommation au travers de films réalisés par l'association, et des jeux de cartes. Pour comprendre les objectifs de développement durable, et notamment l'ODD 13 "mesures relatives au changement climatique", les élèves ont mené une enquête grâce à un jeu vidéo. Chacun d'eux s'est ensuite engagé dans une action concrète de sensibilisation au sein de l'établissement en utilisant les acquis d'apprentissage développés lors des différentes séances.



L'agroécologie en France et dans le monde : focus sur la biodiversité et les semences

SOL, Alternatives Agroécologiques et Solidaires a sensibilisé les élèves du lycée Fonlabour d'Albi sur les enjeux de l'agroécologie, sa situation en France, au Sénégal et en Inde. Les objectifs de ce Tandem Solidaire étaient d'initier les lycéens aux notions et pratiques d'agroécologie et de conservation des semences paysannes. Il s'agissait aussi de réfléchir à la dimension internationale des problématiques agricoles au travers de la présentation du projet Biofermes Internationales. Les élèves ont découvert le jeu éducatif et collaboratif EcoLandi (en version sénégalaise) qui propose l'acquisition de techniques pour la création d'un jardin potager en agroécologie. Ils ont restitué les connaissances acquises auprès d'autres élèves lors de la journée inter-établissements de la biodiversité.

LES Réseaux RÉGIONAUX MULTI-ACTEURS (RRMA)



Dans un esprit de service public, les réseaux régionaux multi-acteurs visent à renforcer la qualité des actions menées dans le champ de la coopération et de la solidarité internationales.

En leur qualité de référents régionaux implantés au cœur des territoires, ces plateformes régionales interviennent en complémentarité des politiques publiques locales et nationales qu'elles contribuent à construire, animer et à valoriser. Elles réunissent aussi bien les collectivités territoriales et organismes publics que les acteurs associatifs et économiques.

Acteurs à part entière de l'éducation à la citoyenneté mondiale, ces réseaux contribuent à l'ouverture au monde des habitants dans un contexte de plus en plus globalisé et interdépendant. Le dispositif Tandems Solidaires a été initié en 2003 par le RRMA franc-comtois ; il s'est ensuite développé en Bourgogne puis en Occitanie, en Pays de la Loire et dans les Hauts-de-France.



CONTACTEZ LE RÉSEAU MULTI-ACTEURS DE VOTRE RÉGION

AUVERGNE RHÔNE-ALPES

Resacoop

Lyon : 04 72 77 87 67

mail@resacoop.org

Clermont-Ferrand : 04 73 35 20 65

auvergne@resacoop.org

www.resacoop.org

BRETAGNE

Réseau Bretagne Solidaire

Rennes : 02 99 27 96 20

pierre-yves.lechat@bretagne.bzh

www.bretagne-solidarite-internationale.org

BOURGOGNE-FRANCHE COMTÉ

Bourgogne-Franche Comté international

tandems.solidaires@bfc-international.org

Besançon : 03 81 66 52 38

Dijon : 09 83 20 12 03

www.bfc-international.org

CENTRE-VAL DE LOIRE

Centraider

Vendôme : 02 54 80 23 09

contact@centraider.org

www.centraider.org

GRAND EST

Gescod

Strasbourg : 03 88 45 59 89

gescod@gescod.org

Châlons-en-Champagne : 03 26 21 44 86

châlons-en-champagne@gescod.org

Nancy : 03 83 94 58 63

nancy@gescod.org

www.multicoolor.org

HAUTS-DE-FRANCE

Lianes Coopération

Lille : 03 20 85 10 96

contact@lianescooperation.org

www.lianescooperation.org

NOUVELLE AQUITAINE

So Coopération

Bordeaux : 05 56 84 82 17

Poitiers : 05 16 39 10 34

contact@socooperation.org

www.socooperation.org

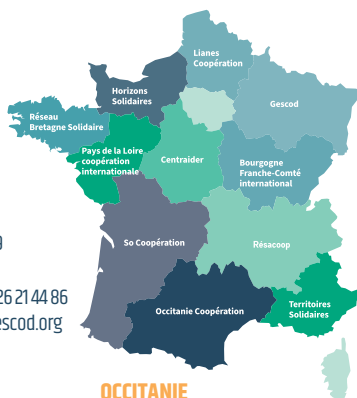
NORMANDIE

Horizons Solidaires

Caen : 02 31 84 39 09

contact@horizons-solidaires.org

www.horizons-solidaires.org



OCCITANIE

Occitanie Coopération

Toulouse : 05 32 26 26 73

equipe@oc-cooperation.org

www.oc-cooperation.org

PAYS DE LA LOIRE

Pays de la Loire Coopération Internationale

Angers : 02 41 35 93 00

contact@paysdelaloire-cooperation-internationale.org

www.paysdelaloire-cooperation-internationale.org

PROVENCE-ALPES-CÔTE D'AZUR

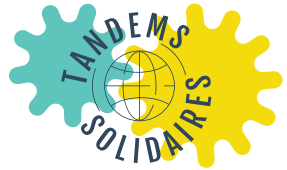
Territoires Solidaires

Marseille : 07 66 40 94 47

contact@territoires-solidaires.fr

www.territoires-solidaires.com

POUR résumer



Les Tandems Solidaires, c'est :

- **Un binôme** : une équipe d'enseignants + une association réunies
- autour d'un **projet d'éducation à la citoyenneté mondiale**
- pour donner aux élèves des **clés de compréhension** du monde de demain,
- par une **pédagogie participative**,
- de la **maternelle au lycée**,
- **grâce à un accompagnement sur-mesure** : formations, ressources pédagogiques, soutien financier,
- et porté par un **réseau régional multi-acteurs dynamique** : rencontres, échanges d'expériences et valorisation du projet !



Pour mettre en place un Tandem Solidaire, contactez le TRMA de votre région !

Le dispositif des Tandems Solidaires existe grâce au soutien de la région Occitanie, de l'Agence française de développement, et du département de l'Aude. Il est mis en œuvre par Occitanie Coopération, en partenariat avec la région académique et l'enseignement agricole.

#TandemsSolidaires

